

Optische Kontrolle + Steuerungsmodernisierung

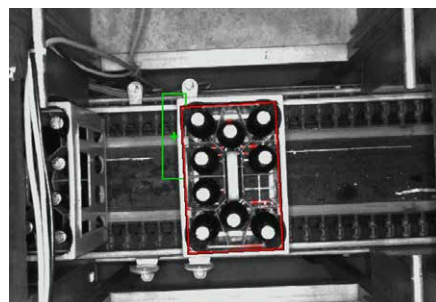
So sichern wir die Qualität von Getränkekisten



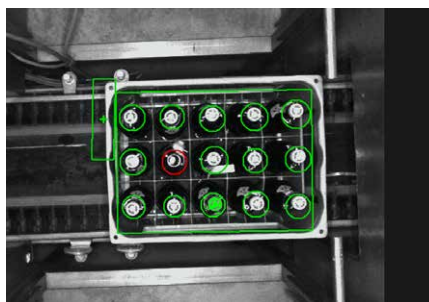
Wer kennt das nicht: trotz vorheriger Kontrollen verlassen immer wieder fehlerhafte Produkte das Werk. Anschließende Reklamationen sind die Folge.

Für einen Getränkehersteller rüsteten wir die bestehende Anlage so um, dass Kisten zuverlässig auf Vollständigkeit und Vorhandensein des Verschlusses auf der Flasche geprüft und gegebenenfalls ausgeschleust werden können.

Dazu haben wir modernste Steuerungstechnik und optische Prüftechnik eingesetzt.



Die Kamera prüft die Kisten auf Vollständigkeit.



Die Kamera prüft das Vorhandensein des Verschlusses auf der Flasche.



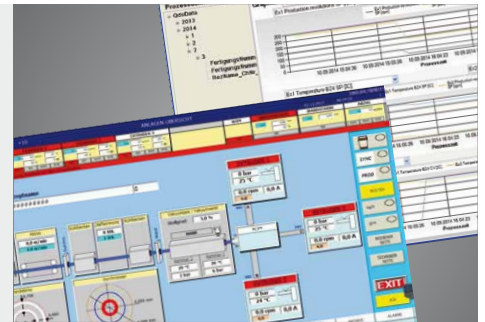
Nur einwandfreie Getränkekisten verlassen das Werk!

Ihre Vorteile:

- + **Machbarkeitsanalyse und Ermittlung einer kosteneffizienten Lösung**
- + **Integration der Prüftechnik in bestehende Anlagen** (auch Fremdhersteller)
- + **Lieferung einer neuen Prüfanlage**
- + **Steuerungs-Modernisierung** S7-Steuerung mit Touch-Panel in Zusammenarbeit mit der Pütz Prozessautomatisierung
- + **Verschiedene Prüfmöglichkeiten:** Vorhandensein, Ausrichtung, Positionsermittlung, Größenprüfung, Textauswertung von Codes oder von normalem Text
- + **Einfaches Einlernen je nach Anwendungsfall durch Unterstützung von KI:** Es müssen nur Gut- und Schlechteile eingelernt werden, keine manuelle Definition von Merkmalen erforderlich
- + **Schnelle Unterstützung über Fernwartung möglich**

Alles aus einer Hand

Als Tochterunternehmen der **Pütz Group** bieten wir mehr als nur die reine Prozessautomatisierung. Durch gemeinsames Entwickeln von mittlerweile zehn Maschinen- und Anlagebauunternehmen entstehen **Synergie-Effekte**, von denen unsere Kunden profitieren.

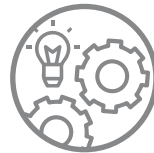


Wir bieten umfassenden Service und Know-how:



Automatisierung, Steuerungs- u. Regelungstechnik

- _____
- CAD-Elektrokonstruktion (EPLAN 8)
- _____
- Schaltschrankbau
- _____
- Elektromontage
- _____
- Software (alle gängigen Hersteller)
- _____
- Steuerungs- und Regelungstechnik
- _____
- Vernetzung mit übergeordneten Leitsystemen / Datenbanken



Unsere Leistungen = Ihre Vorteile

- _____
- Konstruktion und Planung
- _____
- Zeichnungserstellung auf AutoCAD
- _____
- Produktion der Anlage
- _____
- Steuerungstechnische Ausrüstung
- _____
- Inbetriebnahme bis zur Übergabe an die Produktion
- _____
- Schulung der Mitarbeiter und Einweisung des Bedienpersonals
- _____
- Vollständige Dokumentation
- _____
- CE-Zertifizierung

Weniger Papier! Mehr digital!

Abonnieren Sie unsere News + Innovationen in Zukunft in elektronischer Form und helfen Sie uns, die Umwelt zu schonen.



Pütz Prozessautomatisierung GmbH
 Am Saarufer 8
 54439 Saarburg
 DEUTSCHLAND

info@puetzgroup.de
 Phone: +49 6581 9299-0
 Fax: +49 6581 9299-29
 www.puetzgroup.de