

Projektbeschreibung

Steuerungsmodernisierung mit Produktdatenerfassung

bei einem Multifunktions-Testautomaten für die Batterieproduktion.
Auftraggeber: **Accumation GmbH** in Limburg-Offheim.



Aufgabenstellung:

- Mechanische Überholung der Bestandsanlage
- Erneuerung des Schaltschranks
- Einbau aktueller Steuerungstechnik
- Anbindung der Prüfgeräte direkt an die Steuerung (RS232, TCP), damit zukünftig alle Prüfdaten in der Steuerung zur Verfügung stehen. Diese werden anschließend in einer Datenbank gespeichert (zugeordnet zur jeweiligen Batterie).
- Minimierung von Bedienereingriffen durch eine bedienerfreundliche HMI und Anlagensteuerung



Alle Maschinenkomponenten sind direkt in einer Übersichtszeichnung der Maschine interaktiv bedienbar.

Unser Lösungskonzept:

Funktionsablauf:

Die Batterie wird an mehreren, hintereinanderliegenden Stationen verschiedenen Prüfungen unterzogen. Im Maschineneinlauf wird der DMC-Code der jeweiligen Batterie erfasst, damit die Prüfergebnisse der richtigen Batterie zugeordnet werden können. Der aktuelle Status der Maschine und der Batterien ist für den Bediener einfach ersichtlich.

Bei einer Störung ist die Wiederaufnahme der Produktion durch den Bediener mit wenig Aufwand möglich. Es sind keine manuellen Grundstellungsfahrten oder eine Entnahme der Batterien erforderlich.

Durch die Teileverfolgung (mittels Sensoren) erkennt die Maschinensteuerung exakt die Lage der Batterie auf dem Transportband – auch, ob diese schon geprüft wurde oder sie am Ende ausgeschleust werden muss. Die Maschine erkennt zudem, ob die entsprechenden Stationen nach der Störung eine Grundstellungsfahrt benötigen. Diese wird automatisch ohne Aktion des Bedieners kollisionsfrei durchgeführt.

Steuerungsmodernisierung mit Produktdatenerfassung

Bedienkonzept:

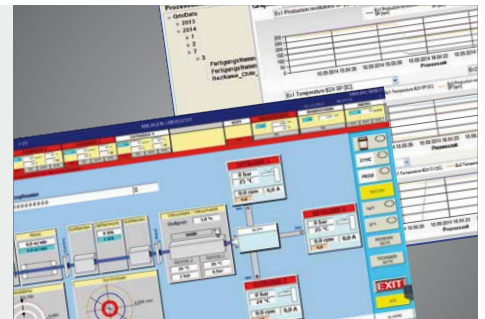
- ✓ Alle Maschinenkomponenten sind direkt in einer Übersichtszeichnung der Maschine interaktiv bedienbar.
- ✓ Im Fehlerfall sind die fehlerhaften Komponenten direkt in der Anlagenübersicht rot blinkend dargestellt.
- ✓ Zum Bedienen von einzelnen Komponenten im Handbetrieb muss lediglich der entsprechende Aktor angetippt werden.
- ✓ Alle Sensoren können in der Übersicht auf Funktionalität geprüft werden.
Diese werden zusammen mit dem Betriebsmittelkennzeichen aus dem Schaltplan angezeigt.

Unser Leistungsumfang:

- Konstruktion und Planung
- Zeichnungserstellung auf AutoCAD
(EPLAN 8 inkl. Fluid / WSCAD / ELCAD)
- Produktion der Anlage
- Steuerungstechnische Ausrüstung
- Inbetriebnahme bis zur Übergabe an die Produktion
- Schulung der Mitarbeiter und Einweisung des Bedienperson
- Vollständige Dokumentation
- CE-Zertifizierung

Alles aus einer Hand

Als Tochterunternehmen der **Pütz Group** bieten wir mehr als nur die reine Prozessautomatisierung. Durch gemeinsames Entwickeln von mittlerweile zehn Maschinen- und Anlagebauunternehmen entstehen **Synergie-Effekte**, von denen unsere Kunden profitieren.



Pütz Prozessautomatisierung GmbH
Am Saarufer 8
54439 Saarburg
DEUTSCHLAND

info@puetzgroup.de
Phone: +49 6581 9299-0
www.puetzautomatisierung.de

