

## Projektbeschreibung

# Anbindung einer bestehenden Produktionsmaschine an das Kunden-Netzwerk

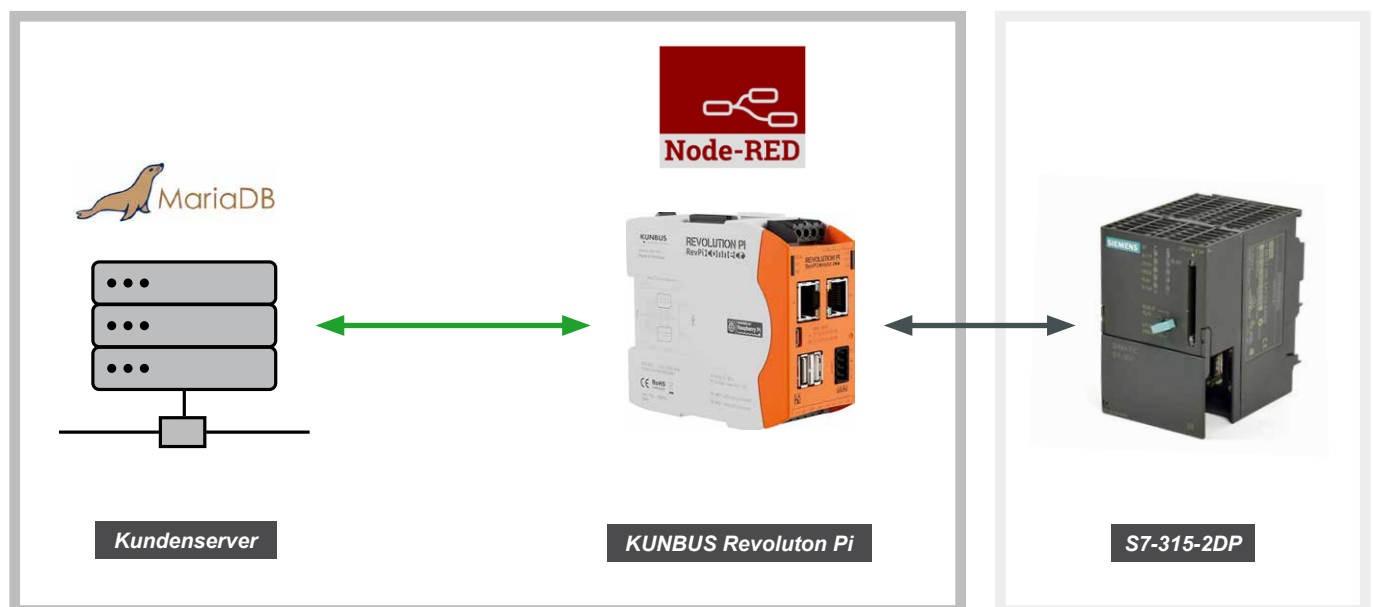


### Aufgabenstellung:

Abfrage von Sollwerten aus der bereits bestehenden Auftrags-Datenbank.

Die bestehende Produktionsanlage trennt Stangenmaterial je nach Endkundenanforderung in kürzere Werkstücke. Das Rohmaterial kann unterschiedliche Eigenschaften haben. Die im Auftragsverwaltungssystem des Kunden gespeicherten Endprodukt-Parameter mussten bisher pro Auftrag ausgedruckt und anschließend manuell vom Werker in die Trennanlage eingeben werden. Auf Grund der Masse an Parametern konnte dies zu fehlerhaften Eingaben und vermehrtem Ausschuss führen.

Die Analyse gemeinsam mit dem Kunden ergab, dass alle Daten in einer MariaDB-Datenbank auf dem Server des Kunden zu Verfügung stehen.



## Unser Lösungskonzept:

- Kleinstmöglicher Umbau an der vorhandenen Maschine
- Anschluss **KUNBUS Revolution Pi** über PROFIBUS an die bestehende Siemens S7-315-2DP
- Installation eines **Entwicklungswerkzeuges** für Kommunikation und Datenhandling zur kundenseitigen Datenbank

## Anbindung einer bestehenden Produktionsmaschine an das Kundennetzwerk

### Ergebnis:

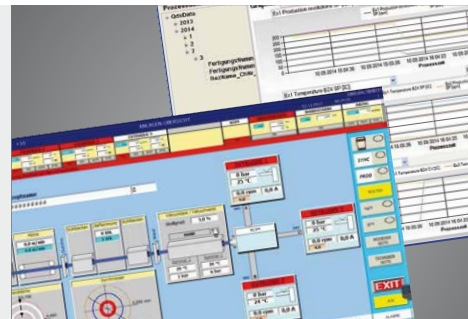
- ✓ Die Trennmaschine empfängt automatisch die entsprechenden Sollwerte.
- ✓ Der Prozess kann durch einfaches Quittieren einer entsprechenden Meldung am Bedienpanel gestartet werden.
- ✓ Die Maschine aktualisiert selbstständig die kundenseitige Datenbank. Damit ist die Auftragsverwaltung auch in Bezug auf die bereits produzierten Teile immer auf dem aktuellsten Stand.
- ✓ Durch den modularen Aufbau kann die neu erstellte Applikation mit geringem Aufwand auch bei anderen Produktionsmaschinen eingebaut werden.

## Unser Leistungsumfang:

- Konstruktion und Planung
- Zeichnungserstellung auf AutoCAD (EPLAN 8 inkl. Fluid / WSCAD / ELCAD)
- Produktion der Anlage
- Steuerungstechnische Ausrüstung
- Inbetriebnahme bis zur Übergabe an die Produktion
- Schulung der Mitarbeiter und Einweisung des Bedienperson
- Vollständige Dokumentation
- CE-Zertifizierung

## Alles aus einer Hand

Als Tochterunternehmen der **Pütz Group** bieten wir mehr als nur die reine Prozessautomatisierung. Durch gemeinsames Entwickeln von mittlerweile zehn Maschinen- und Anlagebauunternehmen entstehen **Synergie-Effekte**, von denen unsere Kunden profitieren.



**Pütz Prozessautomatisierung GmbH**  
Am Saarufer 8  
54439 Saarburg  
DEUTSCHLAND

info@puetzgroup.de  
Phone: +49 6581 9299-0  
www.puetzautomatisierung.de

